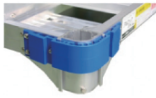


アルミ合金製で軽量 !! 最大積載荷重 1t の 6 輪アルミ製平台車

アルロックキャリー 6 輪台車

樹脂製コーナーガード

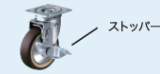
樹脂製で青色のコーナーガードを採用。
人や壁などに当たる衝撃を和らげます。
破損しにくい構造です。



キャスター

ハイグレード仕様を採用。
特殊鋼により強度・旋回能力がUP!

(φ150 ナイロンホイルウレタン車)



四隅:自在ストッパー付キャスター

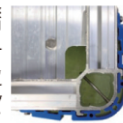


中央:方向規制キャスター
(自在キャスター変更可)

コーナーソケット

四隅にお持ちのφ48.6のパイプを差し込める
専用設計のコーナーソケットです。

※
コー
ナー
ソ
ケ
ッ
ト



※
単
管
4
本
使
用
例



初動が軽い!

- ① 始動力=車輪材質の摩擦係数
→ 摩擦係数の低い硬質ウレタンを選定
- ② 通常、鋼製1t台車の車輪はφ200が多い
→ φ150を採用により軽量化
- ③ 旋回力=操作性=強度
→ 金具部の強度を重視し旋回力・操作性をUP

1000kg負荷時

→ 10kgf以下の始動力で移動可能(社内試験)

アルロックキャリーに1tの荷物を積載した状態の場合、
始動する力(押す力)は積載重量1tに対して1/100以下の力の
10kgfで動き始めます。*車輪すべてが進行方向を向いている場合



軽量なので持ち運びや積み重ねが簡単! 保管場所にも困りません!

1台あたり28.0kgと軽量!
2人で積み重ねがおこなえます。



例) 5段積み重ね時
全高:1058mm 総質量:140.0kg

スレ止め金

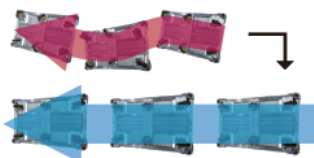
積み重ね時に荷崩れを
防止でき、安全に
移動が可能です。



方向規制キャスターで安定した運搬が可能

方向規制キャスターにより直進性能が増すことで、積載物を安定した状態で運搬が可能です。

中央方向規制あり



直進方向への規制が
できることで、蛇行する
ことがなく、積載物の
荷崩れや転倒を防ぐこ
とができます。

中央方向規制なし

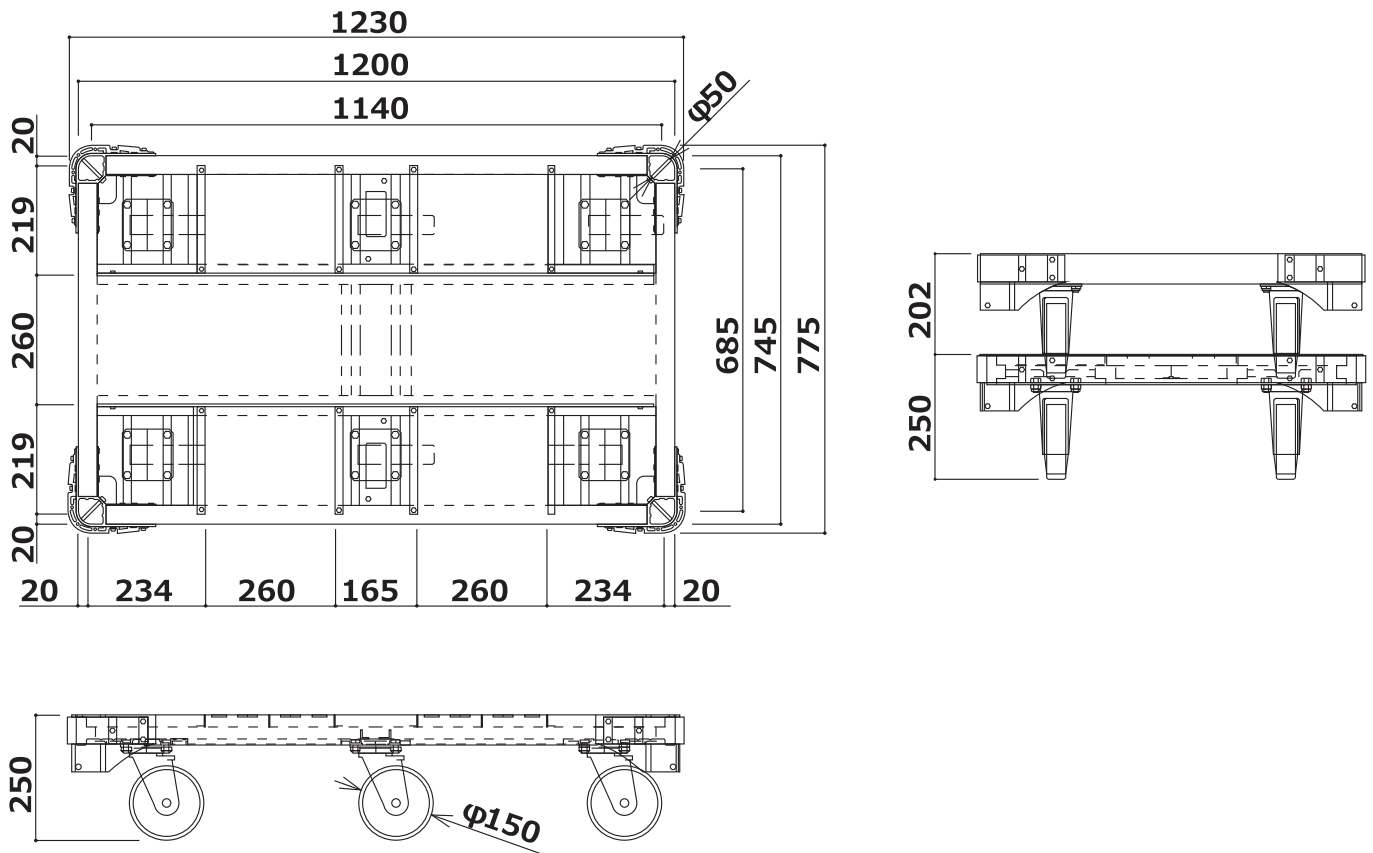


規制を解除すれば、自在キャスターとして
利用できるので、横移動が可能です。

※まっすぐ進めたい場合はキャスターを
規制して下さい。

切
替
え
可
能

寸法・規格



製品質量		28.0kg
床面寸法		1200mm×745mm
外形寸法		1230mm×775mm
高さ		250mm
キャスター	四隅	ストッパー付自在キャスター
	中央	方向規制キャスター
最大積載荷重		1t

