

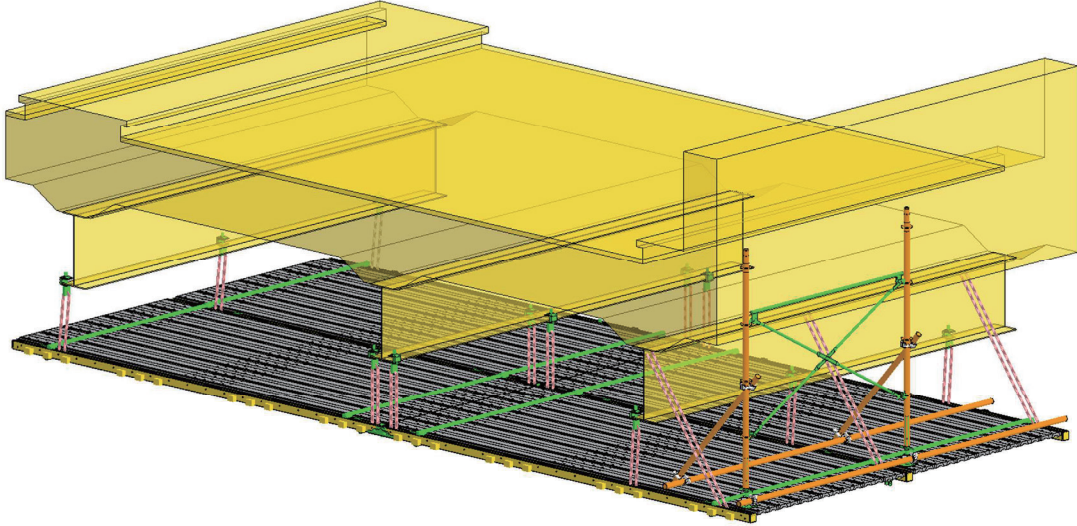
OK スワイパー

販売品

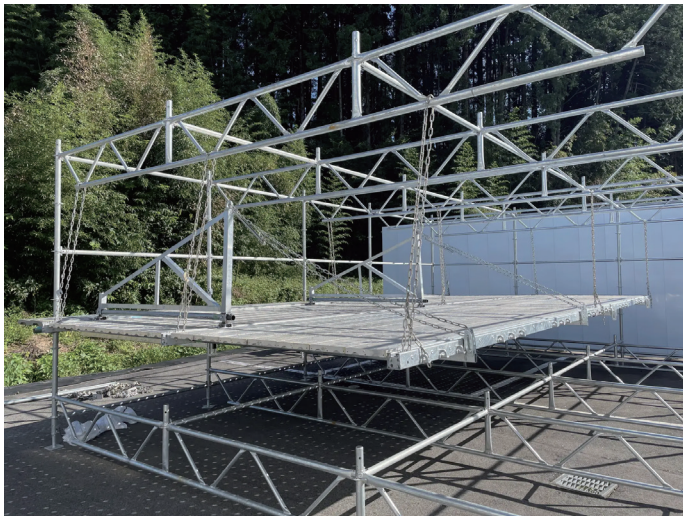
OKスワイパー イメージ図

先行床方式の吊り棚足場「OKスワイパー」

- ・FFシステム(床送りだし工法)で安全
- ・チェーンピッチは最大3.8mまで可能
- ・コロバシの軽量化で負担軽減



特長



1. 高い安全性

手の届かない位置まで、「おやご」を安全に送り出すことができる治具（送り出しブラケット）があるため、床先行での施工が可能です。全ての作業がステージ上で完結します。

2. 広い作業空間

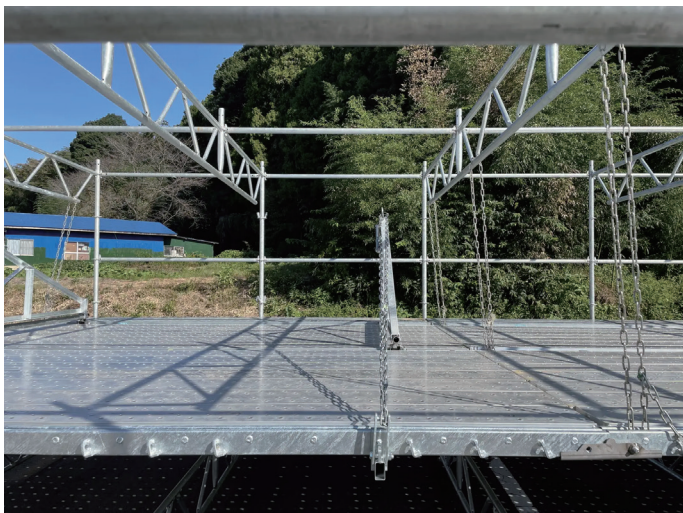
チェーンピッチ最大 1780mm×3800mm により、作業者が十分なスペースを確保でき、長物等の振り回しが可能で作業者の負担軽減になります。

3. 優れた施工性

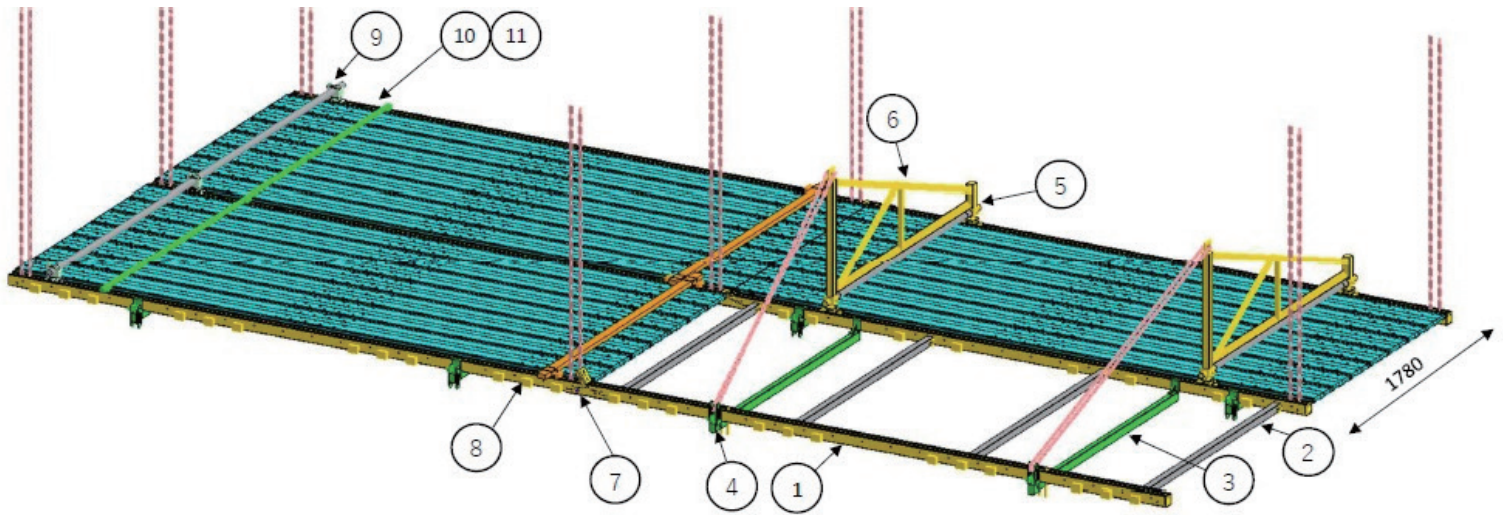
主な部材は「おやご」「ころばし」「アルミロングステージ」の3種類。セットのブラケットや金具で簡単に組み立てが可能です。また、1.78mのチェーンピッチにより短時間でより広いステージの敷設を実現します。

4. 多用途対応

おやごに栈木取付が可能で、タッカーなどの工具も使用でき、幅広い施工現場のニーズに対応します。



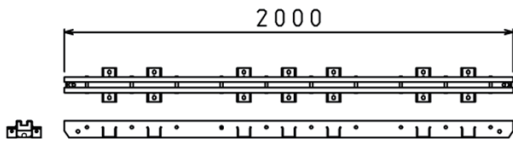
全体図



- ①おやご
- ②ころばし
- ③補助材
- ④ガイド金具
- ⑤送り出しブラケット取付金具
- ⑥送り出しブラケット
- ⑦ジョイント金具
- ⑧栈木固定金具
- ⑨単管取付金具
- ⑩床材押えパイプ
- ⑪床材押えパイプ取付金具

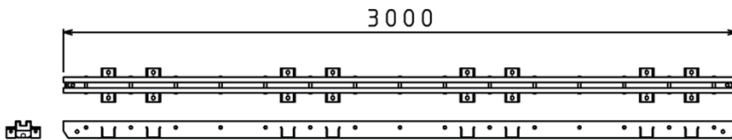
おやご

おやご2000 型式：SO-2000

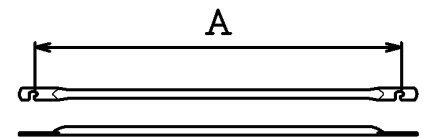
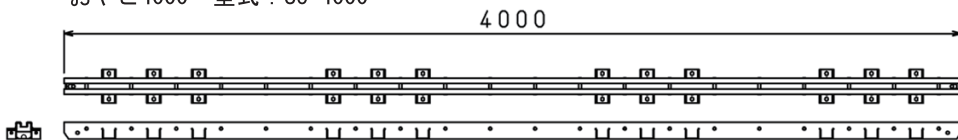


型式	単重(kg)
SO-2000	12.8
SO-3000	18.4
SO-4000	24.8

おやご3000 型式：SO-3000



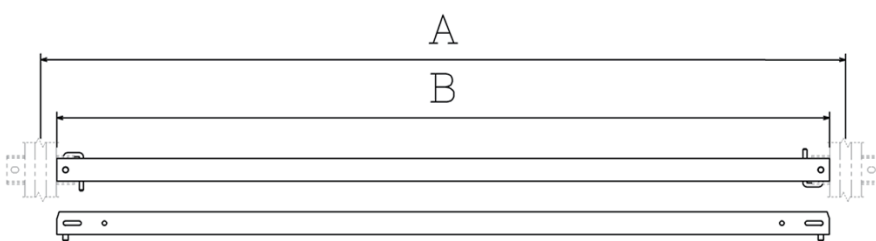
おやご4000 型式：SO-4000



床材押えパイプ

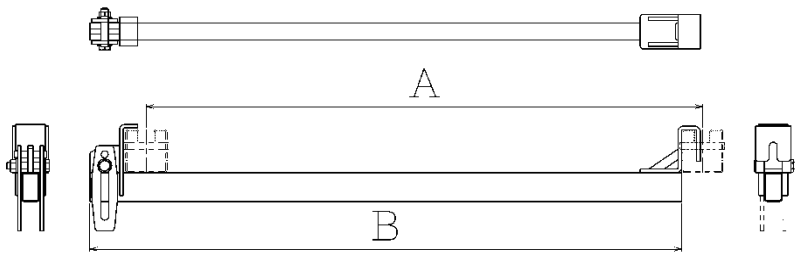
型式	単重(kg)
SP-1780	1.7
SP-1300	1.3
SP-820	0.8
SP-580	0.6

ころばし



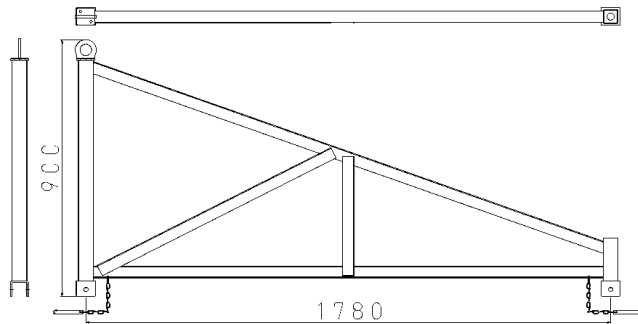
型式	A(mm)	B(mm)	単重(kg)
SK-1780	1780	1710	4.2
SK-1300	1300	1230	3.1
SK-820	820	750	1.9
SK-580	580	510	1.4

補助材



型式	A(mm)	B(mm)	単重(kg)
SH-1780	1780	1836	4.9
SH-1300	1300	1356	4.0
SH-820	820	876	3.1

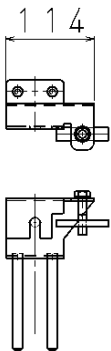
ブラケット



型式	単重(kg)
SB-1780	12.2

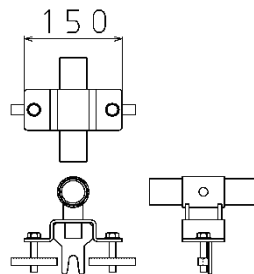
各種金具

ガイド金具 型式：SGK

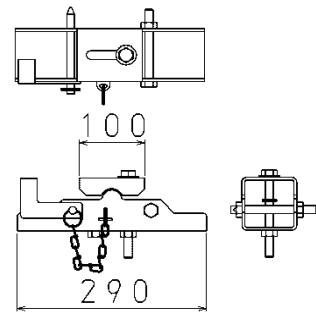


送り出しブラケット取付金具

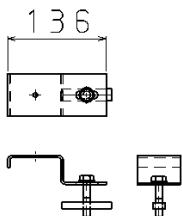
型式：SBK



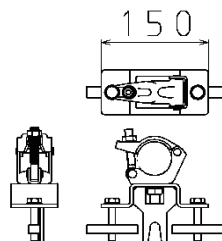
ジョイント金具 型式：SJK



栈木固定金具

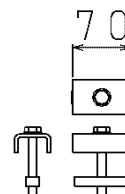


単管取付金具 型式：STK-1



床材押えパイプ取付金具

型式：SPK-1



型式	単重(kg)
SGK	0.8
SBK	1.5
SJK	2.6
SSK-1	0.4
STK-1	1.2
SPK-1	0.4

