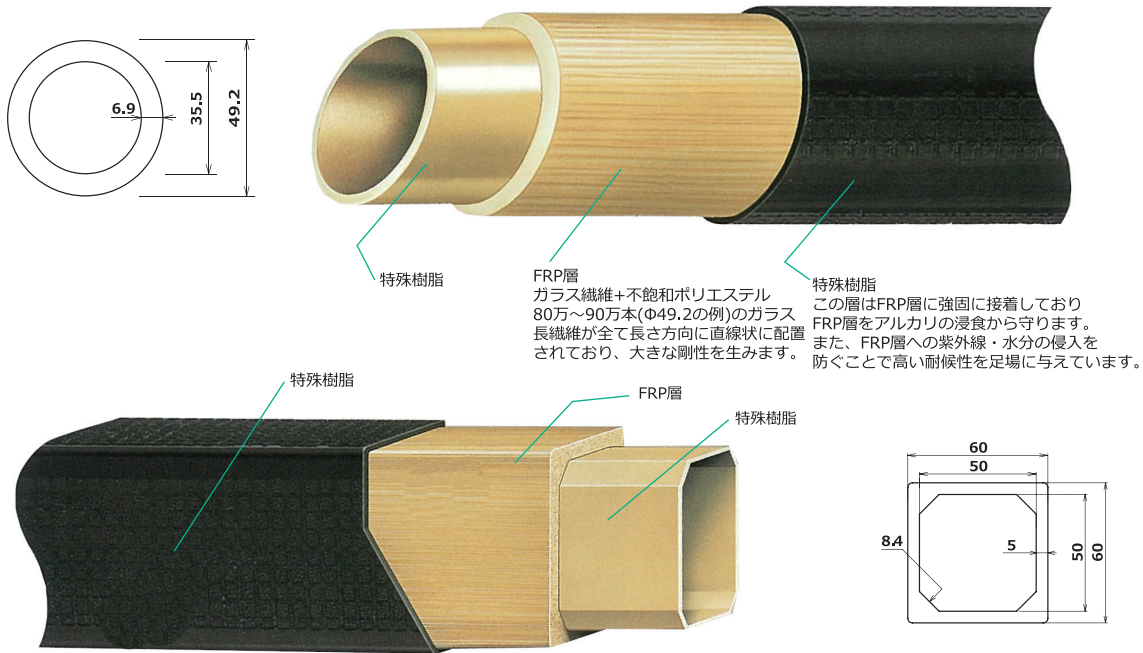


# コンポーズパイプ®

販売品



**FRP層**  
ガラス繊維+不飽和ポリエステル  
80万~90万本(Φ49.2の例)のガラス  
長繊維が全て長さ方向に直線状に配置  
されており、大きな剛性を生みます。

**特殊樹脂**  
この層はFRP層に強固に接着しており  
FRP層をアルカリの浸食から守ります。  
また、FRP層への紫外線・水分の侵入を  
防ぐことで高い耐候性を足場に与えています。

諸元	FRPコンポーズパイプ			単管 STK 500
	φ49.2	□60		
外径	mm	49.2	60.0	48.6
内径	mm	35.5	50.0	43.8
単位重量	kg/m	1.55	1.85	2.73
断面積	mm <sup>2</sup>	911	1172	348.3
断面係数(Z)	mm <sup>3</sup>	8,520	19,900	3,830
断面二次半径(i)	mm	15.2	22.6	16.4
断面二次モーメント(I)	mm <sup>4</sup>	210,000	597,000	93,200
弾性係数(E)	N/mm <sup>2</sup>	30,300	22,500	200,000
曲げ剛性(EI)	N・mm <sup>2</sup>	6.36×10 <sup>9</sup>	1.34×10 <sup>10</sup>	1.92×10 <sup>10</sup>
許容曲げ応力度(fb)	N/mm <sup>2</sup>	158	77.3	235

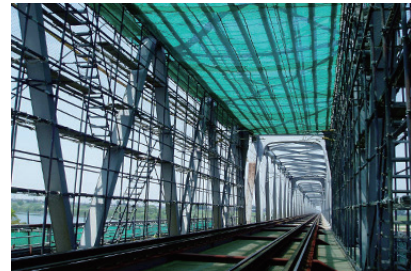
## 特長

- ①きわめて軽量
- ②丈夫で長持ち
- ③安全で作業性が高い
- ④電気を通さない
- ⑤電気火花が発生しない
- ⑥電波や磁力を透過する
- ⑦腐食の心配が皆無
- ⑧騒音の心配がない

## コンポーズパイプ 丸パイプ・角パイプ



## 現場施工例



FRPコンポーズパイプ			
φ49.2		□60	
規格(m)	質量(kg)	規格(m)	質量(kg)
6.5	10.07	6.5	12.02
6.0	9.30	6.0	11.10
5.5	8.52	5.5	10.17
5.0	7.75	5.0	9.25
4.5	6.97	4.5	8.32
4.0	6.20	4.0	7.40
3.5	5.42	3.5	6.47
3.0	4.65	3.0	5.55
2.5	3.87	2.5	4.62
2.0	3.10	2.0	3.70
1.5	2.32	1.5	2.77
1.0	1.55	1.0	1.85

